

ALGUNAS DEFINICIONES Y CONSEJOS PARTICULARES.

Los discapacitados motóricos.

Los discapacitados motóricos sufren de manera crónica o permanente una restricción mayor o menor de su movilidad. Las personas que tienen una discapacidad motórica causa daños en el sistema locomotor, que reducen la independencia y la autonomía del sujeto, sus posibilidades de acción en la vida corriente familiar y profesional.

Entre los discapacitados motóricos podemos distinguir:

- Los discapacitados *semiambulantes*, que se desplazan difícilmente utilizando a menudo bastones o muletas. Puede deberse a la poliomielitis, amputaciones, reumatismos, hemipléjias, enfermedades motóricas cerebrales, miopatías, insuficiencias respiratorias, ancianidad...
- Los discapacitados en *silla de ruedas*, que no pueden desplazarse sin este medio. Las causas son varias:
 - Una parapléjia o tetrapléjia.
 - Una disminución de la fuerza muscular.
 - Trastornos de la coordinación.
 - Amputaciones...



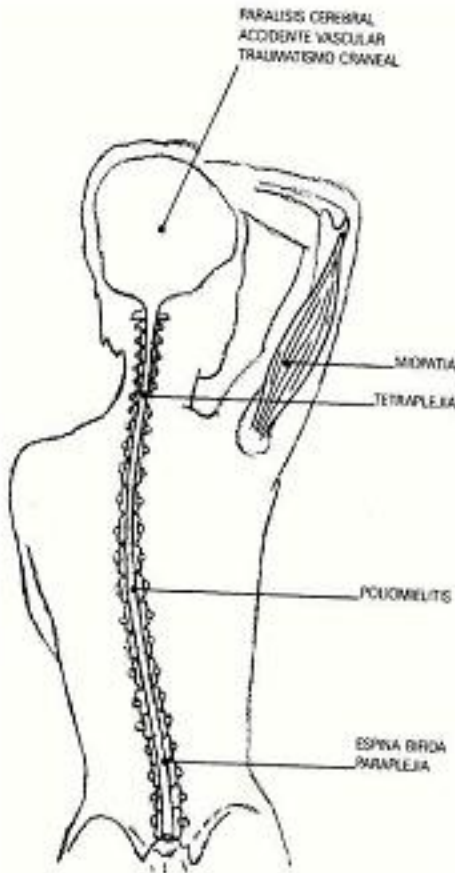
SEMIAMBULANTE



SILLA DE RUEDAS

El discapacitado es, ante todo, una persona como los demás.
Frente a él, portaos con naturalidad.
Sed vosotros mismos.

DISCAPACIDADES FÍSICAS, CON SUS TRASTORNOS Y AYUDAS.



Exquema general de donde está situada cada disminución, en la columna vertebral.

La parálisis cerebral.

Es un trastorno del control motor, del tono, del movimiento y de la postura.

Causado por una lesión cerebral en el niño antes, durante o después del nacimiento.

Puede manifestarse como paraplégia o tetraplégia según estén afectados 2 o 4 extremidades y asociarse a trastornos del lenguaje y a déficit intelectual.

COMO AYUDAR.

Hablale o dirijite a él por delante, para evitar reflejos incondicionados.

Ponte a su altura para trabajar con él. En el suelo, sentado en conchullas.

Escuchalo hasta el final, con tranquilidad, aunque sepas lo que te quiere decir.

Preguntale donde quiere ir.

La miopatía.

Provoca una disminución progresiva de la fuerza muscular y como consecuencia una impotencia parcial o completa.

COMO AYUDAR

Los miópatas son frágiles, evítadle todo esfuerzo muscular.
Evítad las corrientes de aire.

La paraplégia, y la tetraplégia.

Según esté situado la lesión en la columna vertebral puede ser una de las dos.

La paraplégia afecta la parte inferior de la columna que interfieren a los miembros inferiores, tienen trastornos de la sensibilidad en sus miembros inferiores y en el sistema genital.

La tetraplégia, está situada su lesión en las vértebras, por este motivo, no tiene sensibilidad desde el cuello hacia abajo de su cuerpo. Por eso, tienen a veces espasmos musculares e insuficiencia respiratoria y falta de equilibrio del tronco.

COMO AYUDAR

Si tenéis que ayudar a parapléjico o tetrapléjico, tened cuidado de no cortar o desplazar la sonda.

Nunca deben sentarse jamás en un asiento duro, sino sobre un cojín.

Atención a los golpes. Hay riesgo de quemaduras de los miembros inferiores o superiores, ya que él no siente nada. Algunas maniobras de la silla de ruedas pueden proyectarle fuera de la misma. No inclinéis nunca la silla hacia adelante.



La poliomielitis.

Es una infección aguda de origen vírico que puede producir distintos tipos de manifestaciones clínicas. En su forma más grave invade el sistema nervioso central lesionando las células nerviosas motoras de la médula espinal, dando como resultado una parálisis total o parcial de los grupos musculares que dependen de dichas células. Pasada la fase aguda queda únicamente la parálisis por la lesión del grupo o grupos musculares afectados.

La espina bífida.

Es una malformación congénita por una anomalía en el desarrollo de la médula espinal y de la columna vertebral. Debido a veces porque los padres tienen los dos una enfermedad, que se llama Talasemia.

Se forma en el bulbo raquídeo una infección donde sobresale un bulto o undimiento de esa zona. Se producen trastornos sensitivos en las extremidades inferiores, problemas urológicos e intestinales con incontinencia

COMO AYUDAR

Muy parecido a los que tienen paraplejía.

La hemofilia.

Es una enfermedad caracterizada por la excesiva fluidez de la sangre. Por ello son frecuentes los riesgos de hemorragias internas o externas al choque o herida.

COMO AYUDAR

Evitar cualquier golpe.

La hemipléjia.

Es la parálisis más o menos completa de la mitad del cuerpo, brazos y piernas del mismo lado. Ello produce, falta de equilibrio, dificultad en el desplazamiento, a menudo trastornos de la sensibilidad. Al calor, al frío, al dolor. En el lenguaje, afasia. Trastornos visuales, dificultad en ver los objetos situados al lado paralizado.



COMO AYUDAR



Cómo vestirlos y desvestirlos.

Camisa o jersey.

- VESTIR.** Deslizar el brazo en las mangas, después pasar el jersey o la camisa por encima de la cabeza.
- DESVERTIR.** Pasar la camisa o el jersey por encima de la cabeza, y luego sacar las mangas.

Para un miembro inmovilizado.

- VESTIR.** En primer lugar el miembro enfermo, luego el miembro sano.
- DESVESTIR.** Primero el miembro sano, pasando después la cabeza. A continuación, el miembro enfermo.

Cómo bajar de la acera.

A fin de no molestar a la persona hemipléjica, sebed que.



- Debe colocar el bastón en la calzada.



- Los dedos del pie válido deben sobrepasar el borde de la acera. Entonces, colocar el pie hemipléjico en la calzada, doblando la rodilla a medida que el pie hemipléjico desciende.



- Cuando la pierna hemipléjica es capaz de soportar el peso del cuerpo, hacer descender el pie válido sobre la calzada.